



PROTECTION

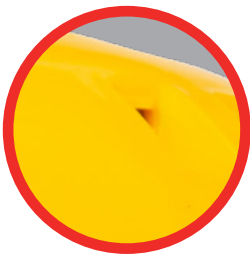


COMFORT



DURABLE

ASMARA 8050



EIGENSCHAFTEN

- Die Helmschale dieses Schutzhelms besteht aus UV-beständigem High Density Polyethylen und hat dadurch ein geringes Gewicht
- Die Einlagen haben eine Drehknopfverstellung und können daher leicht eingestellt werden
- Sechs-Punkt-Nylon-Einlage
- Mit einfach auswechselbarem Schweißband
- Der Helm verfügt über 30-mm-Schlitze für Gesichts- oder Gehörschutzvorrichtungen
- Drei Belüftungslöcher auf beiden Seiten des Helms
- Gewicht: 337 Gramm
- Verstellbare Einlagen: 53 bis 66 cm

Artikelnummer: 6.78.052.00

U. A. GEEIGNET FÜR ARBEITEN IM BEREICH

- Baugewerbe
- Industrie
- Schifffahrt
- Offshore
- Straßen- und Wasserbau
- Transport & Logistik

FARBE

Gelb

SONSTIGE VERFÜGBARE FARBEN

Weiß (Artikelnummer: 6.78.050.00)

Blau (Artikelnummer: 6.78.051.00)

Orange (Artikelnummer: 6.78.053.00)

GRÖSSEN

Einheitsgröße

VERPACKUNG

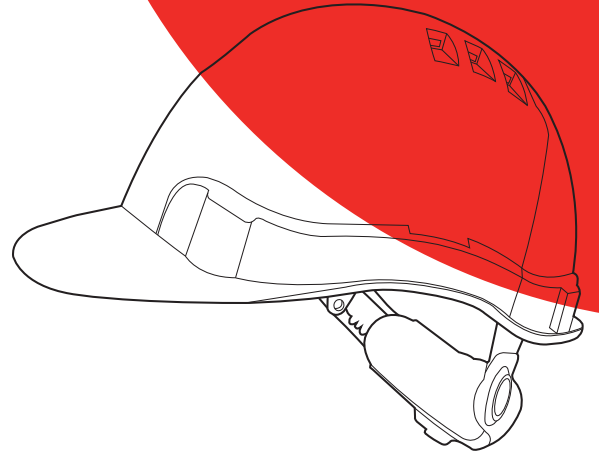
- 1 Stück in PE-Beutel
- 20 Stück in Umverpackung



EN 397:2012+A1:2012

ARTIKELINFORMATION

GRÖSSE	ARTIKELNR.	EAN-CODE 1 STÜCK (PE-BEUTEL)	EAN-CODE 20 STÜCK (UMVERPACKUNG)
Einheitsgröße	6.78.052.00	8718249038440	8718249038457



LAGERUNG, PFLEGE UND REINIGUNG

Lagern Sie den Helm bei Nichtgebrauch oder während des Transports bitte in einer robusten und schützenden Verpackung, damit er nicht direkter Sonneneinstrahlung ausgesetzt ist. Halten Sie den Helm auch von chemischen und scheuernden Substanzen fern und schließen Sie aus, dass der Helm durch physischen Kontakt mit anderen (harten) Materialien beschädigt werden kann. Ein Schutzhelm darf auch nicht auf der Hutablage eines Fahrzeugs aufbewahrt werden. Der Helm kann mit warmem Wasser und Seife mit einem weichen Tuch gereinigt werden. Der Helm darf hingegen nicht mit scheuernden Mitteln oder Lösungsmitteln gereinigt werden und nicht in direkter Sonneneinstrahlung oder an Orten mit direktem Lösungsmittelkontakt aufbewahrt werden.

TESTINSTITUT

Diese Helme sind zertifiziert durch: BSI Group The Netherlands B.V. (Benannte Stelle Nr. 2797), John M. Keynesplein 9, 1066 EP Amsterdam, Niederlande.

KONFORMITÄTSERKLÄRUNG

Für eine Kopie der Konformitätserklärung verweisen wir Sie gerne auf den folgenden Weblink: www.oxxa-safety.com/doc

DAMIT VERBUNDENE ARTIKEL



APIA 8000

Art.nr. 6.78.002.00



PRAIA 8215

Art.nr. 6.78.215.00



KAMPALA 8200

Art.nr. 6.78.200.00



KIGALI 8205

Art.nr. 6.78.205.00

IHR LIEFERANT: